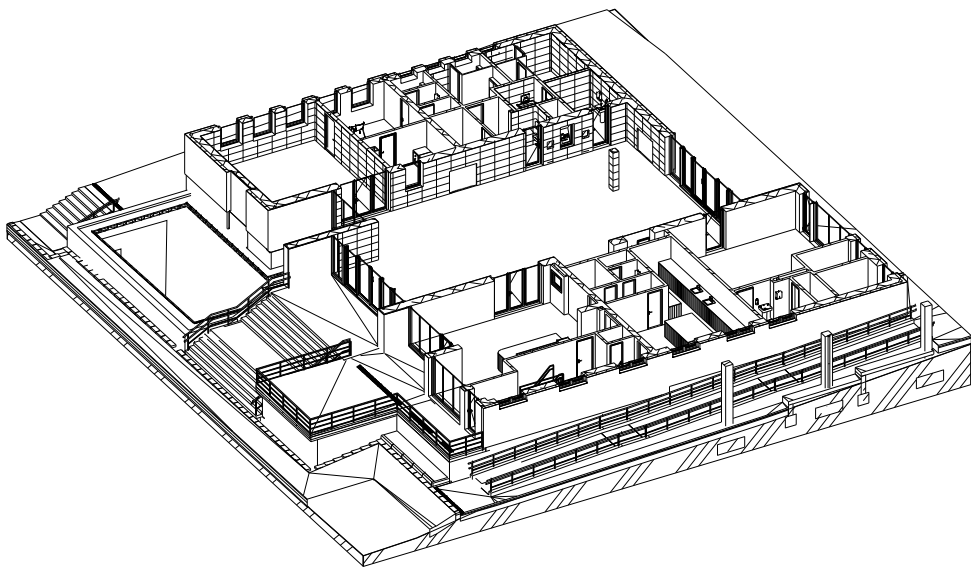


LEGENDA ELEKTRO:

- Zásuvka jednofázová 250V/16A
- Zásuvka jednofázová 250V/16A s integrovanou ochranou
- ČTYKY-J-3 x 2,5 vedení pro zásuvky 220V/16A - vedeno pod omítkou/pod podlahou
- ČTYKY-J-3 x 2,5 vedení pro zásuvky 220V/16A s integrovanou ochranou - vedeno pod omítkou/pod podlahou
- ČTYKY-J-5 x 16 RH(A) - RCD
- ČY 10 mm<sup>2</sup>
- OV1: ELEKTROCKÝ OHŘÍVAČ VODY ZÁVĚSNÝ 10 l, 1500 W, 220V/50Hz
- OV2: ELEKTROCKÝ OHŘÍVAČ VODY ZÁVĚSNÝ 100 l, 2,2 kW, 220V/50Hz
- OV3: ELEKTROCKÝ OHŘÍVAČ VODY ZÁVĚSNÝ 80 l, 2,2 kW, 220V/50Hz

- Kabelový vývod pro klimatizaci - hlavní venkovní jednotka umístěna na střeše
- Kabelový vývod pro klimatizaci - vnitřní jednotka propojení s hlavní
- Kabelový vývod pro vytápění desťových svodů - vedeno pod omítkou/pod podlahou
- Kabelový vývod pro vytápění desťových svodů - vedeno pod omítkou/pod podlahou
- Kabelový vývod trojdrátový - vedeno pod omítkou
- Kabelový vývod trojdrátový - vedeno pod omítkou
- Hlavní přívod pro RH(A) - ČTYKY-J-3x50-35 mm<sup>2</sup> - kabelový přívod venkem
- Vedení pospojování ČY 16 mm<sup>2</sup> RH(A)-RS48(A) - vedeno pod omítkou, spoje na MET

Tabulka místností 1NP - OBJEKT A - NOVÝ STAV				
Z.N.	Název	Plocha [m <sup>2</sup> ]	Povrchová úprava podlahy	Povrchová úprava stěny
1.A	Hala	181,6 m <sup>2</sup>	Keramická dlažba - 600x600/harva šedá-protiskluz B15	Keramický sáklad 30x7,5x1/harva bílá, v.395mm
2.A	Kašárna	43,7 m <sup>2</sup>	Keramická dlažba - 600x600/harva šedá-protiskluz B15	Keramický sáklad 30x7,5x1/harva bílá, v.395mm
3.A	Pálárna	10,1 m <sup>2</sup>	Keramická dlažba - 300x300/harva šedá-protiskluz B15	Keramický sáklad 150x75/harva bílá, v.395mm
4.A	Deník místnost	14,4 m <sup>2</sup>	Keramická dlažba - 300x300/harva šedá-protiskluz B15	Keramický sáklad 150x75/harva bílá, v.395mm
5.A	Výševka	5,3 m <sup>2</sup>	Keramická dlažba - 300x300/harva šedá-protiskluz B15	Keramický sáklad 150x75/harva bílá, v.395mm
6.A	Společná	1,8 m <sup>2</sup>	Keramická dlažba - 300x300/harva šedá-protiskluz B15	Keramický sáklad 150x75/harva bílá, v.395mm
7.A	Předsín	2,4 m <sup>2</sup>	Keramická dlažba - 300x300/harva šedá-protiskluz B15	Keramický sáklad 150x75/harva bílá, v.395mm
8.A	WC	1,8 m <sup>2</sup>	Keramická dlažba - 300x300/harva šedá-protiskluz B15	Keramický sáklad 150x75/harva bílá, v.395mm
9.A	Předsín WC-M	7,1 m <sup>2</sup>	Keramická dlažba - 300x300/harva šedá-protiskluz B15	Keramický sáklad 30x7,5x1/harva bílá, v.395mm
10.A	WC-M	7,6 m <sup>2</sup>	Keramická dlažba - 300x300/harva šedá-protiskluz B15	Keramický sáklad 30x7,5x1/harva bílá, v.395mm
11.A	Kabina-M	1,7 m <sup>2</sup>	Keramická dlažba - 300x300/harva šedá-protiskluz B15	Keramický sáklad 30x7,5x1/harva bílá, v.395mm
12.A	Předsín WC-2	7,6 m <sup>2</sup>	Keramická dlažba - 300x300/harva šedá-protiskluz B15	Keramický sáklad 30x7,5x1/harva bílá, v.395mm
13.A	WC-2	8,7 m <sup>2</sup>	Keramická dlažba - 300x300/harva šedá-protiskluz B15	Keramický sáklad 30x7,5x1/harva bílá, v.395mm
14.A	Bankomat	1,5 m <sup>2</sup>	Keramická dlažba - 600x600/harva šedá-protiskluz B15	Onitka vápnenná-oprava 30%
15.A	WC-2	8,7 m <sup>2</sup>	Keramická dlažba - 300x300/harva šedá-protiskluz B15	Onitka vápnenná-oprava 30%
16.A	WC inobit	4,5 m <sup>2</sup>	Keramická dlažba - 300x300/harva šedá-protiskluz B15	Onitka vápnenná-oprava 30%
17.A	WC kabina 2	1,7 m <sup>2</sup>	Keramická dlažba - 300x300/harva šedá-protiskluz B15	Keramický sáklad 30x7,5x1/harva bílá, v.395mm
18.A	Kabina-2	1,7 m <sup>2</sup>	Keramická dlažba - 300x300/harva šedá-protiskluz B15	Keramický sáklad 30x7,5x1/harva bílá, v.395mm
19.A	Komun. prostor	42,3 m <sup>2</sup>	Keramická dlažba - 600x600/harva šedá-protiskluz B15	Keramický sáklad 150x75/harva bílá, v.395mm
20.A	Sálavací místnost	5,1 m <sup>2</sup>	Keramická dlažba - 300x300/harva šedá-protiskluz B15	Keramický sáklad 150x75/harva bílá, v.395mm
21.A	Rozvadč. NN	6,7 m <sup>2</sup>	Keramická dlažba - 300x300/harva šedá-protiskluz B15	Keramický sáklad 150x75/harva bílá, v.395mm
22.A	WC	2,4 m <sup>2</sup>	Keramická dlažba - 300x300/harva šedá-protiskluz B15	Keramický sáklad 150x75/harva bílá, v.395mm
23.A	Deník místnost	8,8 m <sup>2</sup>	Keramická dlažba - 300x300/harva šedá-protiskluz B15	Keramický sáklad 150x75/harva bílá, v.395mm
24.A	Kuchyně	36,8 m <sup>2</sup>	Keramická dlažba - 300x300/harva šedá-protiskluz B15	Keramický sáklad 150x75/harva bílá, v.395mm
25.A	Chodba	4,3 m <sup>2</sup>	Keramická dlažba - 300x300/harva šedá-protiskluz B15	Keramický sáklad 150x75/harva bílá, v.395mm
26.A	Předsín WC	2,0 m <sup>2</sup>	Keramická dlažba - 300x300/harva šedá-protiskluz B15	Keramický sáklad 150x75/harva bílá, v.395mm
27.A	WC	1,3 m <sup>2</sup>	Keramická dlažba - 300x300/harva šedá-protiskluz B15	Keramický sáklad 150x75/harva bílá, v.395mm
28.A	Sálav	3,6 m <sup>2</sup>	Keramická dlažba - 300x300/harva šedá-protiskluz B15	Keramický sáklad 150x75/harva bílá, v.395mm
29.A	Pizzerie	53,9 m <sup>2</sup>	Keramická dlažba - 600x600/harva šedá-protiskluz B15	Keramický sáklad 150x75/harva bílá, v.395mm
30.A	Výševka	1,2 m <sup>2</sup>	Keramická dlažba - 300x300/harva šedá-protiskluz B15	Keramický sáklad 150x75/harva bílá, v.395mm
31.A	Chodba	20,1 m <sup>2</sup>	Keramická dlažba - 300x300/harva šedá-protiskluz B15	Keramický sáklad 150x75/harva bílá, v.395mm
32.A	Terasa	56,6 m <sup>2</sup>		
33.A	Terasa	59,5 m <sup>2</sup>		



Revize:	Datum:	Popis:	Kontroloval:
01	03/2023	DOKUMENTACE PO PŘÍPOMÍNKÁCH	
Název stavby/díla:			
Kopřivnice ON - rekonstrukce části			
výpravní budovy			
Název díla:			
D.2.2. POZEMNÍ STAVBY OBJEKTU			
Název díla:			
SO 01 Výpravní budova Kopřivnice			
D.2.2.1.10 Umístění osvětlení a ventilů st. rozvodny			
Název přílohy:			
PŘÍLOHY 1NP - OBJEKT A - ELEKTROINSTALACE - OSVĚTLENÍ			
Název díla (část přílohy):			
Kopřivnice (599365)			
Kraj:			
Kopřivnice (599365)			
Stupeň dokumentace:			
DSP+PDS			
Datum zpracování:			
3/2023			
Formát:			
12 x A4			
Měřítko:			
1:1			
Osvětlení (1:100):			
S-3023/2023			
Označení zjednotitel:			
21005			
Označení částí (D,2,2,1,10):			
Označení dílčích komponent:			
SO 33-71-70			
Číslo přílohy: D.2.2.1.10-05			
Paré:			
217371			